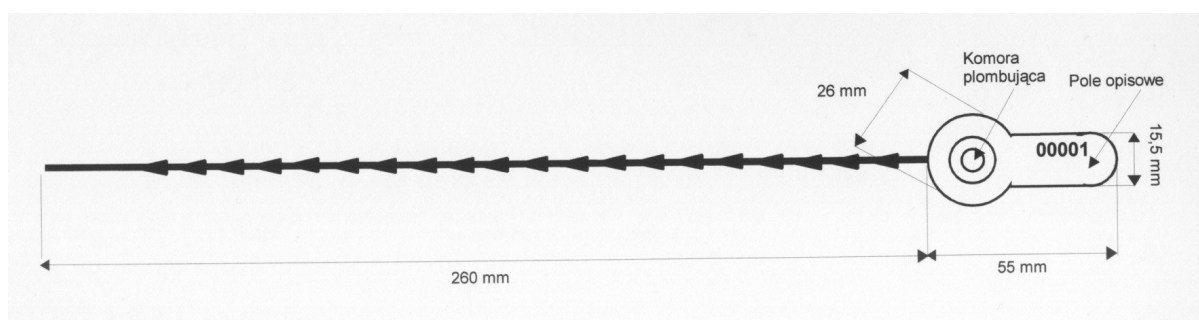


Plomba DRP 01

Plomba stosowana głównie do plombowania drzwi pomieszczeń magazynowych oraz środków transportu. Szczególnie polecana w transporcie kolejowym oraz drogowym. Odpowiednia konstrukcja chorągiewki plomby umożliwia ewentualne naniesienie cech przy pomocy plombownic ręcznych (np. oznakowań stacyjnych lub danych osoby plombującej oraz daty w formacie dzień oraz miesiąc). Numeracja siedmioznakowa, w zależności od potrzeb klienta.

Wykonana jest ze specjalnie dobranego kopolimeru umożliwiającego jej łatwe stosowanie w polskich warunkach klimatycznych przez okres całego roku.

W komorze plombującej zatopiony jest pierścień wykonany z poliamidu uniemożliwiający cofanie się linki plomby. Linka plomby składa się z szeregu (19) stożków powodujących, że linka plomby przesuwą się tylko w jednym kierunku.



Długość całkowita: 315 mm
Długość operacyjna: 240 mm
Średnica linki (w najszerszym miejscu) 3,6 mm
Chorągiewka plomby 25x16 mm
Dostępne kolory : czerwony, niebieski, żółty, zielony
Możliwość wykonania na zamówienie plomb w innym kolorze

Zastosowania:

- plombowanie drzwi
- plombowanie linek samochodów ciężarowych
- plombowanie cystern
- plombowanie koszy, pudeł i skrzyń



Opakowanie: pakiety po 100 szt. i kartony zbiorcze zawierające 1000 szt. plomb. Waga brutto 1 kartonu ok. 5 kg.